

**ZARZĄDZENIE NR 58/2012
DYREKTORA MIEJSKIEGO OŚRODKA POMOCY SPOŁECZNEJ
W BYDGOSZCZY**

z dnia 28 czerwca 2012 r.

zmieniające zarządzenie Nr 79/11 Dyrektora Miejskiego Ośrodka Pomocy Społecznej w Bydgoszczy z dnia 30 grudnia 2011 roku w sprawie nadania Regulaminu Organizacyjnego Miejskiego Ośrodka Pomocy Społecznej w Bydgoszczy.

Na podstawie § 10 ust. 3 i § 48 Regulaminu Organizacyjnego Miejskiego Ośrodka Pomocy Społecznej w Bydgoszczy, stanowiącym załącznik do Zarządzenia nr 79/11 Dyrektora Miejskiego Ośrodka Pomocy Społecznej w Bydgoszczy z dnia 30 grudnia 2011 roku w sprawie nadania Regulaminu Organizacyjnego Miejskiego Ośrodka Pomocy Społecznej w Bydgoszczy z późniejszymi zmianami,

zarządza się, co następuje:

§ 1. W Regulaminie Organizacyjnym Miejskiego Ośrodka Pomocy Społecznej w Bydgoszczy, stanowiącym załącznik do zarządzenia nr 79/11 Dyrektora Miejskiego Ośrodka Pomocy Społecznej w Bydgoszczy z dnia 30 grudnia 2011 roku w sprawie nadania Regulaminu Organizacyjnego Miejskiego Ośrodka Pomocy Społecznej w Bydgoszczy wprowadza się następujące zmiany:

1) § 10 przyjmuje brzmienie:

„§ 10.1. Dyrektor kieruje Ośrodkiem przy pomocy zastępcy dyrektora i głównego księgowego.

2. Dyrektor zarządza majątkiem Ośrodka oraz powierza głównemu księgowemu prowadzenie gospodarki finansowej.

3. Dyrektor kieruje Ośrodkiem poprzez wydawanie zarządzeń, pism okólnych i poleceń służbowych.

4. W czasie nieobecności Dyrektora, jego obowiązki i kompetencje przejmuje zastępca dyrektora.

5. Zakres kompetencji, o których mowa w ust. 4 określa pisemne upoważnienie udzielone przez Dyrektora.”

2) załącznik nr 1 do regulaminu organizacyjnego otrzymuje brzmienie określone w załączniku do niniejszego zarządzenia.

§ 2. Zarządzenie wchodzi w życie z dniem podpisania.

Sprawdzono pod względem
formalno-prawnym

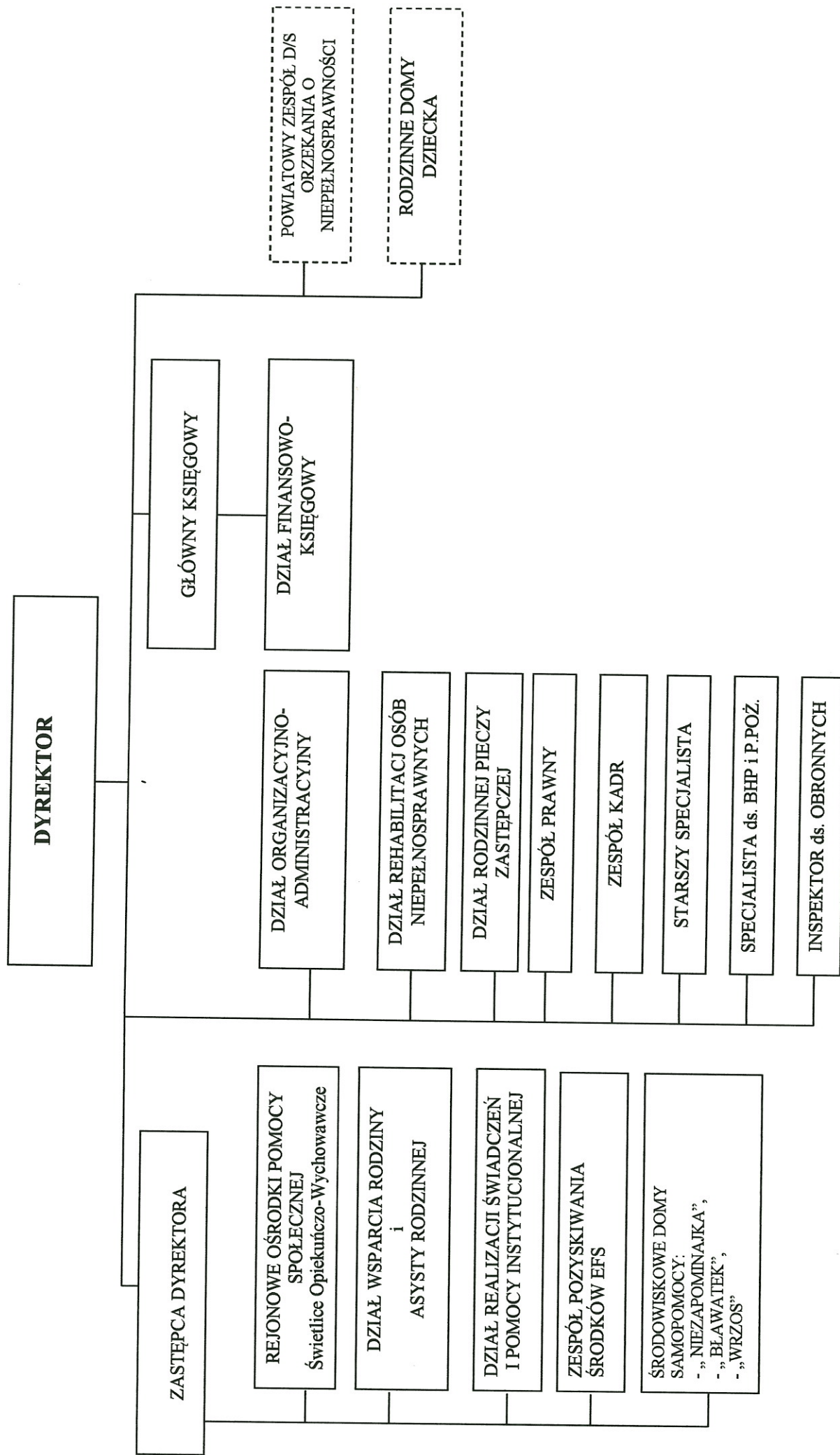
Bydgoszcz, dnia 28.06.2012

Sylvia Szarata

Radca Prawny
Bd - 989

Dyrektor
Miejskiego Ośrodka Pomocy Społecznej
w Bydgoszczy
Renata Dębińska

SCHEMAT ORGANIZACYJNY MIEJSKIEGO OŚRODKA POMOCY SPOŁECZNEJ W BYDGOSZCZY



----- Jednostki działające przy MOPS